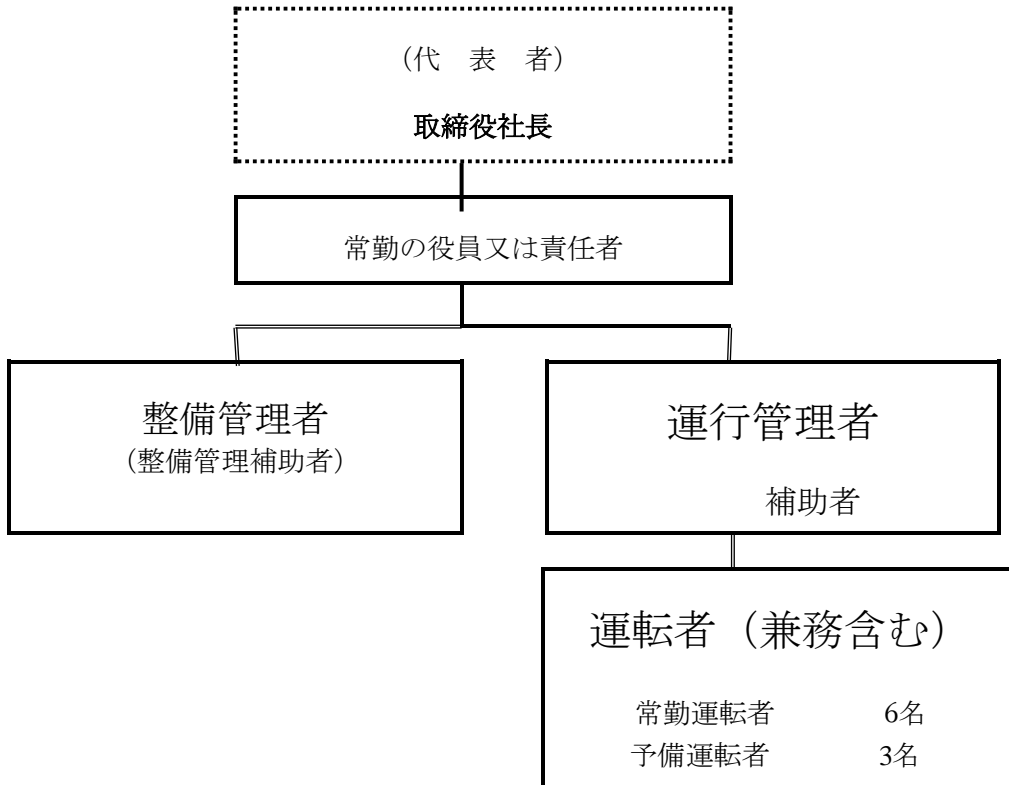


# 事業用自動車の運行管理等の体制

## 1. 適切な運行管理者及び整備管理者の選任計画並びに指揮命令系統図



## 2. 営業所に併設できない車庫を有する場合の営業所との連絡方法

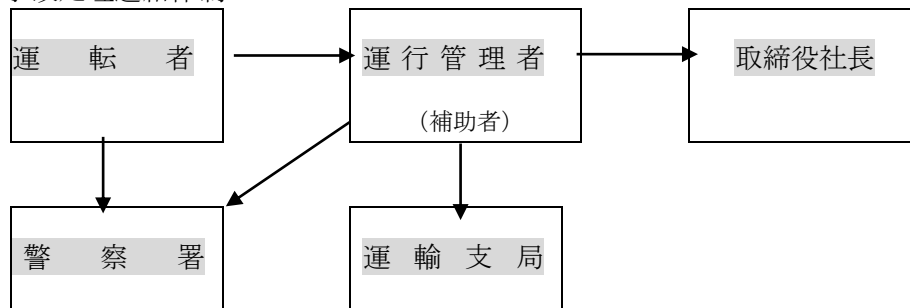
携帯電話

## 3. 事故防止についての教育指導体制及び事故処理体制

(1) 事故防止に関する指導教育方法及び計画

研修・講習会等を開催予定 年間 1回

(2) 事故処理連絡体制



## 4. 苦情処理体制

苦情処理責任者・・・氏名：上田俊二

苦情処理担当者・・・氏名：山下康弘